

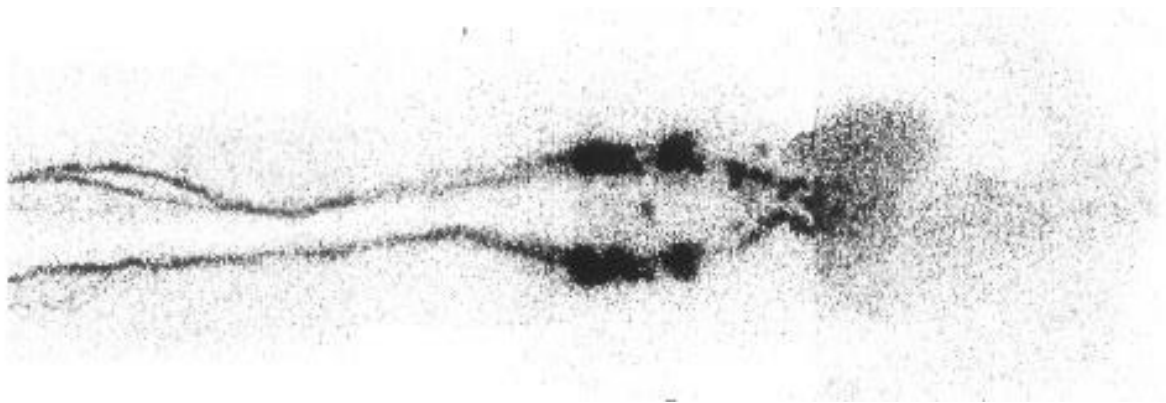
Comment se passe une lymphoscintigraphie isotopique des membres ?

En fonction de la demande, une injection sera faite par un médecin au niveau du 1^{er} espace interdigital entre le gros orteil et le deuxième ou entre le pouce et l'index des deux côtés. Le traceur utilisé est composé de macro agrégats de sérum albumine humaine marqués par le 99m Technétium qui est un marqueur radio actif, d'où la nécessité de se rendre dans un service de Médecine Nucléaire. Ce produit ne provoque pas d'allergie ni d'effet indésirable.

A l'aide d'une Gamma-caméra sont faits des clichés séquentiels, centrés des pieds jusqu'au bassin à 15 min et 45 min après injection ou entre les mains et le thorax.

Une épreuve de marche (1h) est demandée après la 1^{ère} série d'images. Ensuite est faite la deuxième série d'images et selon les résultats une troisième série à 4h après l'injection. L'examen peut donc durer entre 1h30 et 4h.

Pour le confort : on demande l'application d'Emla crème sous pansement pendant 1h au niveau des points d'injection prévus.



Lymphoscintigraphie normale des membres inférieurs